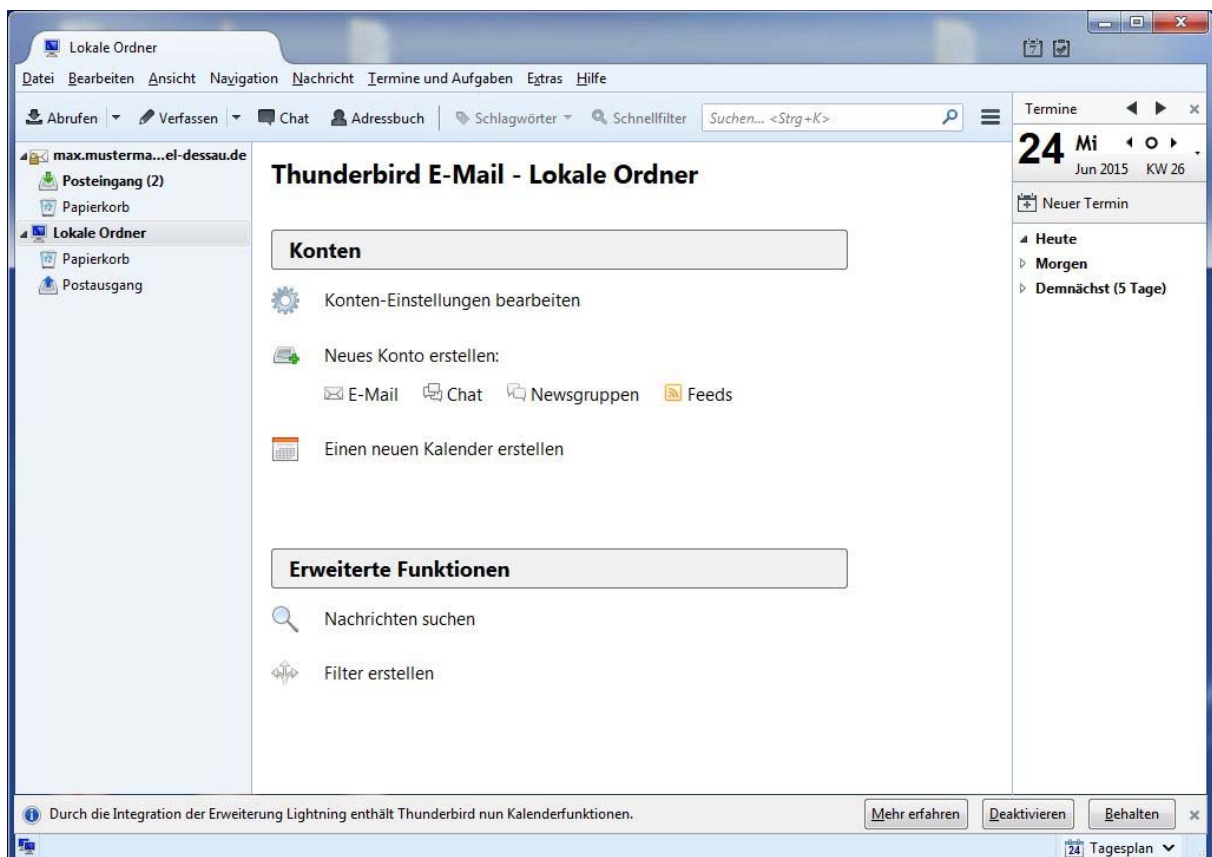


## Windows 7 - Thunderbird Mail (POP mit SSL)

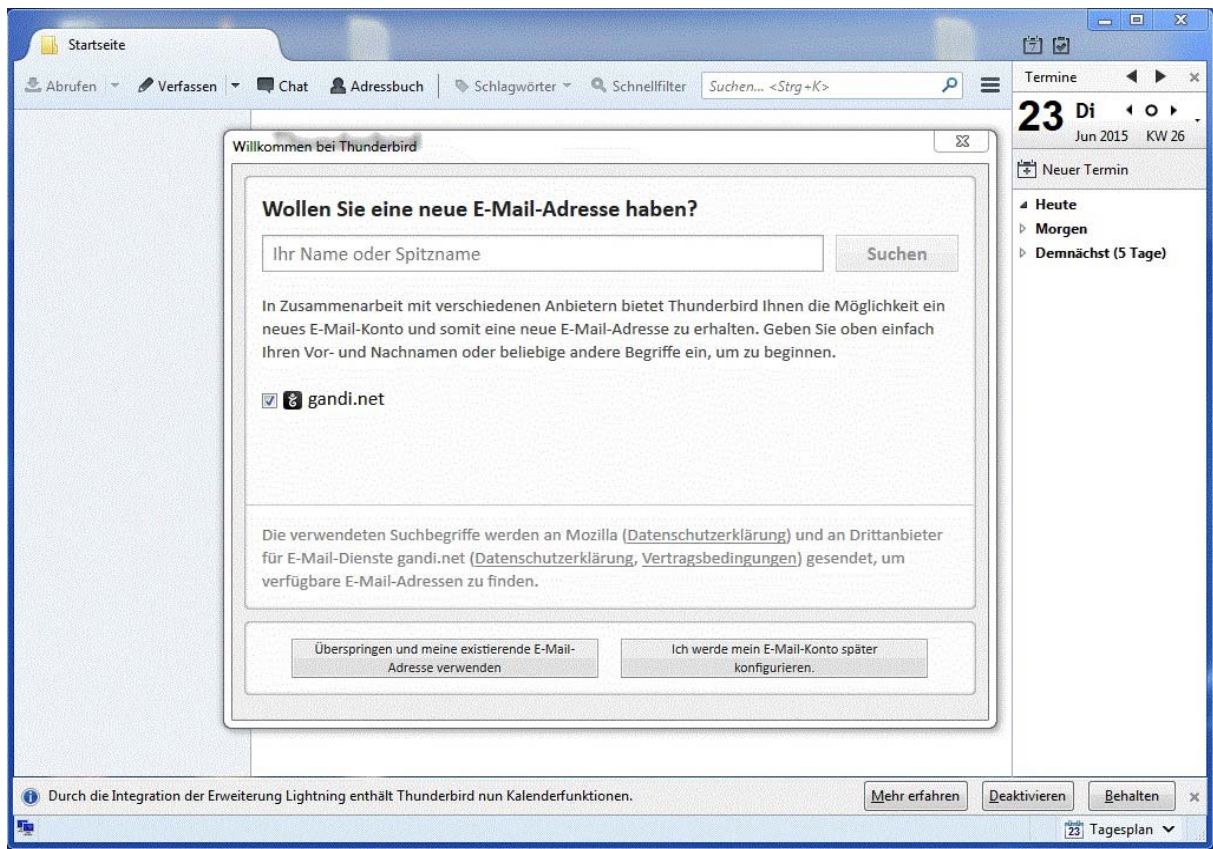
Öffnen Sie das Programm Thunderbird. Sollte sich das Programm noch nicht auf Ihrem Rechner befinden, können Sie dieses kostenfrei auf der Mozilla Webseite herunterladen.

Link: <https://www.mozilla.org/de/thunderbird/>

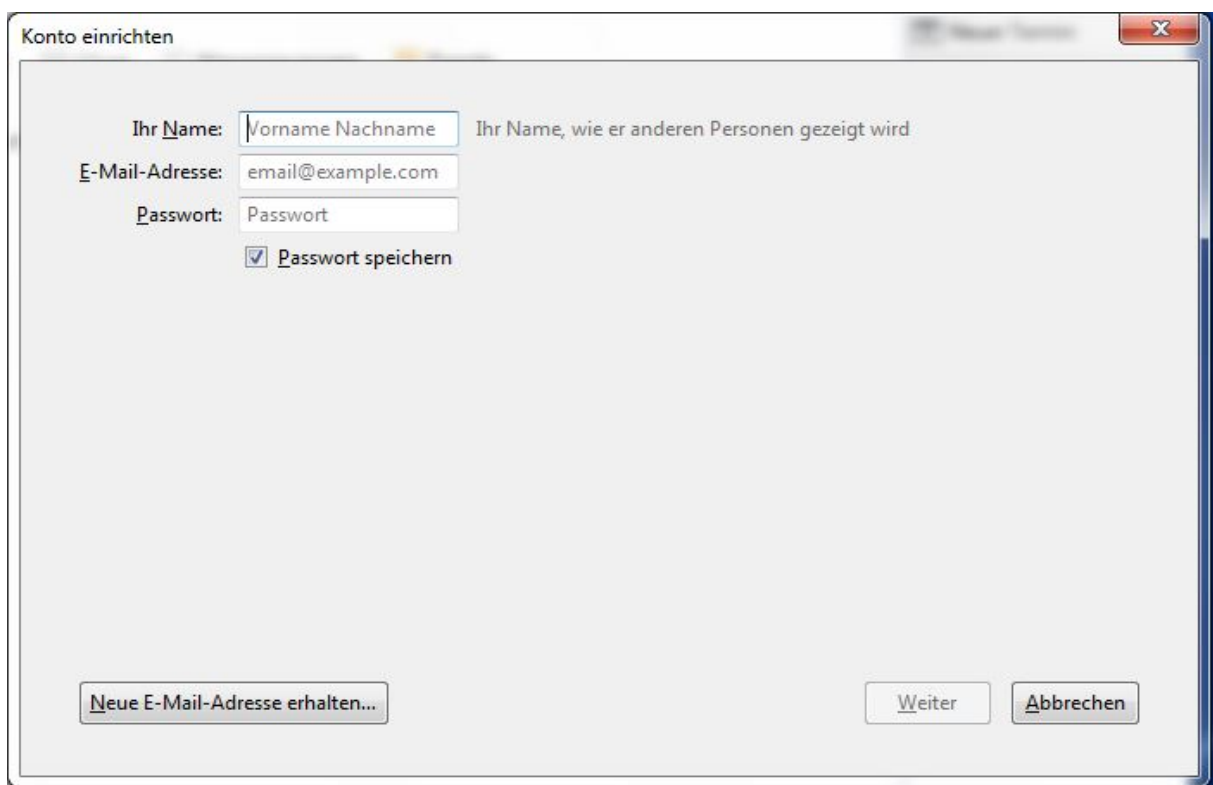
Nach dem ersten Start von Thunderbird sollte sich der Assistent zum Einrichten eines Email Kontos öffnen. Erscheint bei Ihnen kein Assistent klicken Sie bitte auf "**Neues Konto erstellen: E-Mail**".



Nun wählen Sie die linke untere Schaltfläche („Überspringen und meine existierende E-Mail-Adresse verwenden“).



Im folgenden Assistenten tragen Sie Ihre E-Mail Adresse, Ihr Kennwort und Ihren Namen in die vorgegebenen Felder.



Wählen Sie nun bitte "Manuell bearbeiten".

Konto einrichten

Ihr Name: Max Mustermann Ihr Name, wie er anderen Personen gezeigt wird

E-Mail-Adresse: nann@datel-dessau.de

Passwort: ●●●●●●●●

Passwort speichern

Einstellungen wurden durch Ausprobieren typischer Serverbezeichnungen gefunden

IMAP (Nachrichten auf dem Server speichern)  POP3 (Nachrichten auf diesem Computer speichern)

Posteingangs-Server: IMAP, imap.datel-dessau.de, STARTTLS

Postausgangs-Server: SMTP, smtp.datel-dessau.de, STARTTLS

Benutzername: max.mustermann

Neue E-Mail-Adresse erhalten... Manuell bearbeiten Fertig Abbrechen

Bitte tragen Sie die Serveradressen, Ports usw. wie unten im Bild gezeigt ein und klicken Sie dann auf „Fertig“.

Konto einrichten

Ihr Name: Max Mustermann Ihr Name, wie er anderen Personen gezeigt wird

E-Mail-Adresse: nann@datel-dessau.de

Passwort: ●●●●●●●●

Passwort speichern

Einstellungen wurden durch Ausprobieren typischer Serverbezeichnungen gefunden

	Server-Adresse	Port	SSL	Authentifizierung	
Posteingangs-Server:	POP3	post.datel-dessau.de	995	SSL/TLS	Verschlüsseltes Passwort
Postausgangs-Server:	SMTP	post.datel-dessau.de	465	SSL/TLS	Verschlüsseltes Passwort

Benutzername: Posteingangs-Server: max.mustermann Postausgangs-Server: max.mustermann

Neue E-Mail-Adresse erhalten... Erweiterte Einstellungen Erneut testen Fertig Abbrechen

Falls Sie solche Fehlermeldung erhalten, setzen Sie bitte den Hacken bei „**Diese Ausnahme dauerhaft speichern**“ und klicken Sie auf „**Sicherheits-Ausnahmeregel bestätigen**“.

