

#

MEEHR

INTERNET FÜR

DIE WALDSIEDLUNG

Informationsbroschüre zum Glasfaserausbau



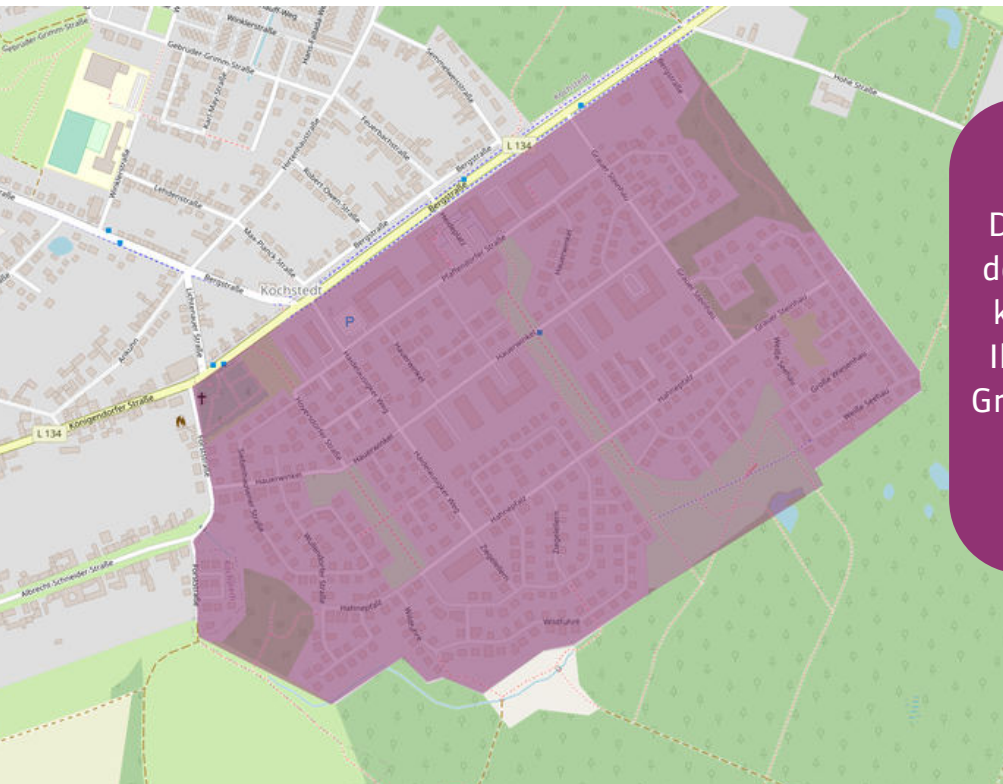
Glasfaser-
Hausanschluss für
0,- €*
statt 999,-€

Glasfaserausbau für die Waldsiedlung

Der Glasfaserausbau in der Waldsiedlung Dessau-Kochstedt ist eines unserer ambitioniertesten Glasfaserprojekte der letzten Jahre.

Dabei setzen wir vollständig auf moderne Anschlusskonzepte und verlegen die Glasfaserkabel bis in Ihre Immobilie (FTTH = Fibre to the home). Wir erschließen sukzessive alle im Ausbaugebiet liegenden Häuser mit Glasfaser – sofern Sie uns hierfür über den Grundstücksnutzungsvertrag Ihr Einverständnis erteilt haben.

- **16 Straßen & über 800 Wohneinheiten**
- **100 % Glasfaser über FTTH**
- **0,- € Hausanschlusskosten***



NICHT VERGESSEN:

Damit wir Ihre Immobilie in den Ausbauplan aufnehmen können, benötigen wir von Ihnen den unterzeichneten Grundstücksnutzungsvertrag (GNV) sowie Ihren beauftragten Glasfaser-Wunschartif.



* Der Hausanschlusspreis in Höhe von 0,- € gilt nur für Privatkunden und nur für sich im Ausbaugebiet „Waldsiedlung“ befindende Einfamilienhäuser sowie bei gleichzeitiger Beauftragung eines Phone & Surf Fibre-Tarifs mit 24 Monaten Mindestvertragslaufzeit vor Abschluss der Bauarbeiten in Ihrer Straße. Je Glasfaser-Hausanschluss sind die ersten 10 Meter ab Grenze des Privatgrundstückes im Preis inklusive. Jeder weitere Meter gemäß DATEL-Preisliste "Waldsiedlung". Nach Abschluss der Bauarbeiten in Ihrer Straße oder wenn kein Phone & Surf-Fibre-Tarif beauftragt wird, beträgt der Preis für den Glasfaser-Hausanschluss 999,- € (brutto, inkl. 19 % Ust.).

Warum Glasfaser?

Unser Alltag wird immer digitaler. Glasfaser ist die Technologie der Zukunft, um dem wachsenden Bedarf an Highspeed-Internet gerecht zu werden.



Glasfaser arbeitet mit Lichtgeschwindigkeit und ist derzeit das mit Abstand stärkste Medium zur Datenübertragung.

Unbegrenzte Leistungsfähigkeit

Über Glasfaser lassen sich riesige Datenmengen ultraschnell up- und downloaden. Highspeed-Internet mit Übertragungsraten von 1.000 Mbit/s und mehr sind kein Problem. Damit können Sie sämtliche digitale und vernetzte Online-Anwendungen wie z. B. Streaming, Videotelefonie, Online-Shopping, Homeoffice & E-Learning oder Smart-Home nahezu grenzenlos nutzen.

Verlustfreie Datenübertragung

Mit einem Glasfaseranschluss surfen Sie mit der Bandbreite, die Sie auch gebucht haben, denn Glasfaserkabel übertragen Daten verlustfrei. Im Vergleich zu herkömmlichen Kupfernetzen ist Glasfaser weniger störanfällig und bietet permanent eine stabile Leistung. Auch wenn mehrere Familienmitglieder gleichzeitig online sind, ist ruckelfreies Streamen und Surfen kein Problem.

Wertsteigerung für Ihr Eigenheim

Mit einem Glasfaseranschluss machen Sie Ihre Immobilie fit für die Zukunft – und auch attraktiver für zukünftige Besitzer oder Bewohner. Häuser und Wohnungen mit einem Glasfaseranschluss lassen sich schneller verkaufen oder vermieten.

Nachhaltig und klimafreundlich

Glasfasertechnik ist zukunftssicher, ressourcenschonend und verbraucht für die Datenübertragung 17-mal weniger Energie als ein DSL- oder VDSL-Kupfernetz. Außerdem trägt Glasfaser dazu bei, den weltweiten CO₂-Ausstoß zu reduzieren.



Downloadgeschwindigkeiten im Vergleich



ADSL/VDSL → Kupferkabel bis ins Gebäude

max. 50 Mbit/s



LTE 4G → Mobilfunk

max. 150 Mbit/s



FTTC → Glasfaser bis zum Bordstein/letzte Meter Kupferkabel

max. 250 Mbit/s



KOAX → TV-Kabelnetz

max. 400 Mbit/s



DATEL Glasfaser → Glasfaser bis ins Haus / FTTH

1.000 Mbit/s und mehr

In 5 Schritten zu Ihrem Glasfaseranschluss



1. Grundstücknutzungsvertrag unterzeichnen

Damit wir im Zuge des Glasfaserausbau Ihr Eigenheim an das DATEL-Glasfasernetz anschließen und Sie zukünftig mit Highspeed-Internet versorgen können, benötigen wir von Ihnen rechtzeitig den unterzeichneten Grundstücknutzungsvertrag (GNV). Dieser erlaubt das Verlegen der Leitungen auf Ihrem Grundstück. Der GNV muss immer vom Grundstücks- bzw. Hauseigentümer unterzeichnet werden.



2. Wunschtarif wählen

Bei Beauftragung eines DATEL-Glasfasertarifs "Phone & Surf Fibre", im Rahmen der Vermarktungsphase, ist der Glasfaser-Hausanschluss für Sie kostenlos. Seien Sie schnell, denn wenn Sie sich erst nach Abschluss der Tiefbauarbeiten für einen Glasfaseranschluss entscheiden, sind hohe Aufwendungen erforderlich, die mit Kosten verbunden sind. Wenn Sie bereits einen DATEL-Anschluss haben, können Sie im Zuge des Ausbaus einfach in Ihren gewünschten Glasfasertarif wechseln und sich so Ihren kostenlosen Glasfaser-Hausanschluss sichern.



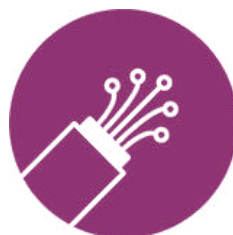
3. Vor-Ort-Begehung

Nach der Beauftragung vereinbaren wir einen Termin mit Ihnen zu einer Vor-Ort-Besichtigung, um den für Ihre Immobilie optimalen Anschlussweg festzulegen. Gemeinsam stimmen wir ab, wie die Verlegung (offen oder geschlossen) einschließlich Hauseinführung (z.B. Keller, Hauswirtschaftsraum) umgesetzt werden kann. Unerlässlich dabei ist hier die Information ihrerseits zu eventuell vorhandenen und nutzbaren Leerrohren oder möglichen Hindernissen für den Tiefbau.



4. Bauphase & Hausanschluss

Der Glasfaserausbau kann starten. Hier gehen wir clusterweise vor, d.h. die Verlegung der Glasfaserkabel vom Hauptverteiler über die Haupttrassen bis zur Grundstücksgrenze erfolgt straßenweise. Liegt das Glasfaserkabel in Ihrer Straße an, wird im nächsten Schritt die Hauszuführung- und Hauseinführung über den bei der Hausbegehung festgelegten Leitungsweg vorgenommen.



5. Fertigstellung & Aktivierung

Sobald alle Bauarbeiten in Ihrer Straße abgeschlossen sind und die Glasfaserkabel eingeblasen wurden, können wir Ihren neuen Highspeed-Internetanschluss aktivieren. Wir kümmern uns um alle weiteren Schritte – Sie können sich zurücklehnen.

Der Weg der Glasfaser ins Haus

Wir erschließen die Waldsiedlung mit 100 % Glasfaser. Dabei führen die Glasfaserkabel von der Vermittlungsstelle zum Verteilerkasten und von dort bis direkt in Ihr Haus (FTTH – Fibre to the home). Dafür sind 3 Geräte notwendig.

1. Hausübergabepunkt (HÜP)

Am Hausübergabepunkt (HÜP) kommt das Glasfaserkabel in Ihr Haus. Über das verlegte Leerrohr im Grundstück wird das Glasfaserkabel eingeführt und an den in unmittelbarer Nähe zur Hauseinführung angebrachten HÜP angeschlossen. Die Montage des HÜP erfolgt zumeist im Keller oder Hausanschlussraum.

2. Optischer Wandler (ONT)

Der ONT (Genexis FiberTwist-Medienkonverter) ist das Netzabschlussgerät für das Glasfasernetz. Er wird auf die Grundplatte des HÜP gesetzt und wandelt das optische Signal der Glasfaserleitung in ein elektrisches Signal um. Der ONT wird neben dem HÜP montiert und ist mit einem 230V-Stromanschluss verbunden.



Genexis FiberTwist Medienkonverter

3. Router

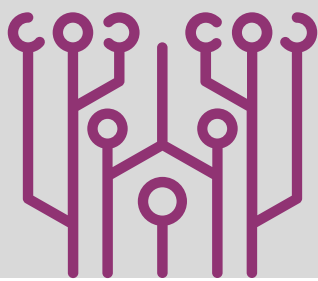
Über die vorhandene Hausverkabelung (LAN-/CAT 6-Verkabelung) oder eine neu errichtete Glasfaser-Innenhausverkabelung gelangt die Glasfaser zum gewünschten Raum, wo der Router (z.B. eine FRITZ!Box) aufgestellt und die Endgeräte per Kabel oder WLAN angeschlossen werden. Wir empfehlen, den Router möglichst zentral im Haus zu platzieren.



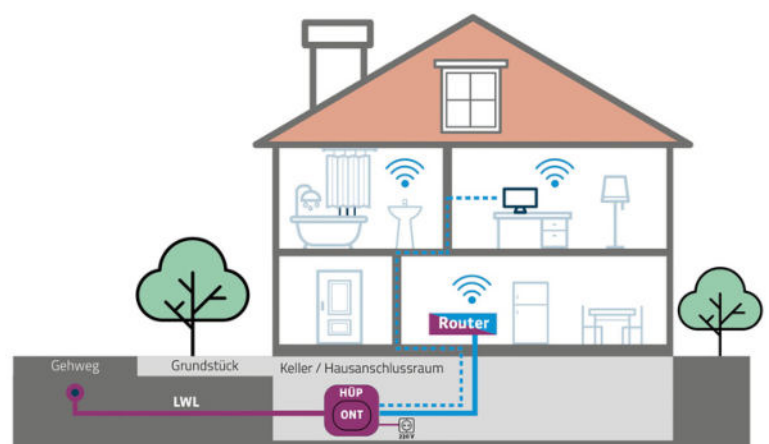
FritzBox Router

WICHTIG FÜR SIE :

Für eventuell erforderliche Baumaßnahmen zur Errichtung der Leitungswege im Haus sowie die Erneuerung der Innenhausverkabelung sind Sie als Hauseigentümer verantwortlich. Der Techniker kann am Tag der Installation keine baulichen Maßnahmen vornehmen. Diese müssen im Vorfeld durch die von Ihnen beauftragte Fachfirma erfolgen. Gerne empfehlen wir Ihnen entsprechende Firmen.



Verkabelung im Einfamilienhaus



— Verantwortungsbereich Kunde / Kundeneigentum

..... Koaxialkabel

— Netzwerkabel

— Verantwortungsbereich DATEL



HÜP (Hausübergabepunkt) & ONT (Optical Network Termination – optischer Netzanschluss)



Router Fritzbox Router

Fragen und Antworten



Wozu brauche ich einen Glasfaseranschluss?

Das Datenvolumen im Internet ist in den vergangenen Jahren exponentiell gestiegen. Alte Kupferleitungen können mit den heutigen Anforderungen an die Datenübertragung nicht länger mithalten. Mithilfe der Glasfasertechnologie sind Sie als Eigentümer heute schon und auch in Zukunft bestens auf die zunehmenden Anforderungen vorbereitet: Denn das Potenzial der Glasfaserleitungen ist nahezu unbegrenzt.

Wie erhalte ich einen Glasfaseranschluss?

Als Hauseigentümer müssen Sie uns lediglich den unterschriebenen Grundstücksnutzungsvertrag zukommen lassen. Damit erteilen Sie uns den Auftrag, während der Ausbauphase Ihre Immobilie an das Glasfasernetz anzuschließen und erklären sich damit einverstanden, dass die dafür notwendigen Baumaßnahmen auf Ihrem Grundstück und am Haus vorgenommen werden dürfen. Als Mieter sollten Sie Ihren Vermieter auf die Vorteile eines Glasfaseranschlusses ansprechen, denn nur er kann den Auftrag für einen Glasfaseranschluss erteilen.

Was kostet der Glasfaseranschluss?

Der Anschluss an das Glasfasernetz ist für alle Anwohner kostenlos, sofern Sie sich während der aktiven Bauphase für einen Glasfaseranschluss entscheiden, den erforderlichen Grundstücksnutzungsvertrag unterzeichnen und einen Glasfaser-Tarif „Phone & Surf Fibre“ bei der DATEL abschließen. Der Glasfaser-Hausanschluss beinhaltet die Verlegung neuer Glasfaserleitungen auf Ihrem Grundstück bis zu 10 Meter Anschlusslänge ab Grundstücksgrenze und der Abschluss des Glasfasernetzes hinter der ersten Außenwand Ihres Gebäudes (im Keller oder Hauanschlussraum). Jeden weiteren Meter berechnen wir gemäß Preisliste.

Wer sich erst nach Beendigung der Bauphase entscheidet bzw. keinen DATEL-Glasfasertarif mit 24 Monaten Mindestvertragslaufzeit beauftragt, bezahlt für den Glasfaseranschluss eine einmalige Anschlussgebühr von 999,- Euro pro Haushalt (brutto, inkl. 19 % Ust).

Welche Baumaßnahmen kommen auf mich als Hausbesitzer zu?

Um Ihr Haus mit Glasfasertechnologie zu versorgen, sind einige Tiefbau- und Montagearbeiten notwendig. Von der Haupttrasse wird ein Leerrohr bis zu Ihrer Immobilie verlegt, in das später die Glasfaserkabel eingeblasen werden. Der Anschluss wird – je nach örtlicher Gegebenheit – in einem offenen Graben (ca. 30 cm breit und 70 cm tief) oder grabenlos (Pressung aus dem Keller heraus) erfolgen. An der Immobilie (straßenseitige Außenwand) selbst muss lediglich ein wenige Zentimeter großes Loch für die Kabeldurchführung gebohrt werden. Alternativ wird die Mehrspartenhauseinführung (für Strom, Wasser und Gas) genutzt. Dieses Loch wird nach Beendigung der Arbeiten wieder gas- und wasserdicht verschlossen.

Die Oberflächen auf Ihrem Grundstück werden nach Beendigung der Bauarbeiten wieder in den vorgefundenen Zustand versetzt. Die Bauarbeiten dauern planmäßig nur einen Tag. In der Regel kann die bereits vorhandene Verkabelung im Haus weiter genutzt werden. Die DATEL garantiert eine sorgfältige Erledigung der Arbeiten durch kompetentes Personal.

Glasfaserausbau
Waldsiedlung



Weitere Fragen und Antworten finden Sie auf unserer Webseite.

Fragen und Antworten



Was ist ein Grundstücknutzungsvertrag?

Mit dem Grundstücknutzungsvertrag (GNV) gemäß Telekommunikationsgesetz gibt der Eigentümer das Einverständnis, dass das Gebäude/Wohnung an das Glasfasernetz der DATEL Dessau angeschlossen wird. Diese Einverständniserklärung erlaubt es der DATEL Dessau, den dafür benötigten privaten Grund zu nutzen. Ein unterzeichneter GNV ist Voraussetzung dafür, dass Sie (oder die Mieter in Ihrem Gebäude oder der Mietwohnung) mit Glasfasertechnologie versorgt werden können.

Wichtig: Mit der Unterzeichnung des GNV beauftragen Sie noch keine DATEL-Produkte wie Internet, Telefonie oder Fernsehen, sondern schaffen lediglich die Grundvoraussetzung dafür.

Welche Produkte kann ich über meinen Glasfaseranschluss nutzen?

Über Ihren Glasfaseranschluss können Sie unsere „Phone & Surf Fibre“-Tarife inkl. Telefon- und Internetflatrate nutzen. Sie können aktuell zwischen den Geschwindigkeiten 100, 300 oder 500 Mbit/s wählen. Zusätzlich haben Sie die Möglichkeit, Ihren Glasfaseranschluss um Kabelfernsehen „DATEL BasisTV“ oder zeitversetztes Fernsehen (IPTV) „DATEL-WebTV“ zu ergänzen. Hier genießen Sie eine riesige Sendervielfalt in SD- und HD-Qualität und haben die Möglichkeit, über digitale Zusatzpakete Ihr TV-Erlebnis um weitere informative und unterhaltsame TV-Sender zu erweitern.

Welche Geräte benötige ich für den Fernsehanschluss?

Für IPTV benötigen Sie eine Set-Top-Box, die mit dem Router und dem TV-Gerät verbunden wird. Die Set-Top-Box können Sie zu Ihrem DATEL WebTV-Paket einfach dazu mieten. Mobiles Fernsehen auf Tablets und Smartphones ist zusätzlich mit der DATEL-App „TV Fellow“ möglich. Für Kabel-TV schließen Sie Ihr TV-Gerät an die bestehende Koaxialverkabelung an.

Eine derzeitige Programmübersicht über die eingespeisten digitalen und HD-Programme im Kabel-TV bzw. IPTV finden Sie auf unserer Webseite.

Ich bin bereits DATEL-Kunde und nutze Telefon und/oder Internet? Was passiert mit meinem Vertrag?

Sie können unabhängig von Ihrer Vertragslaufzeit problemlos in einen „Phone & Surf Fibre“-Tarif wechseln und sich so Ihren kostenfreien Glasfaser-Hausanschluss sichern. Jedoch ist auch in diesem Fall ein neuer Vertragsabschluss notwendig.

Kann ich meine aktuelle Rufnummer behalten?

Wenn Sie Ihre alten Telefonnummern behalten möchten, kündigen wir Ihren bestehenden Telefonvertrag und portieren die Nummer zum Ende der laufenden Vertragslaufzeit. Bitte kündigen Sie in diesem Fall NICHT selbst, es besteht die Gefahr, dass wir Ihre Rufnummern dann nicht übernehmen können.

Glasfaserausbau
Waldsiedlung



Weitere Fragen und Antworten finden Sie auf unserer Webseite.

Checkliste



Vertragsunterlagen

- Grundstücksnutzungsvertrag unterzeichnet
- Wunsch-Glasfasertarif "Phone & Surf Fibre" abgeschlossen

Besprechung Glasfaserhausanschluss

- Hausbegehung mit Baufirma hat stattgefunden
- Auf Hindernisse auf dem Grundstück und im Anschlussraum hingewiesen

Ihre Vorbereitungen im Gebäude

- Steckdose für das ONT in der Nähe des HÜP vorhanden
- Leitungswege für Innenhausverkabelung vorbereitet

Herstellung Ihres Glasfaserhausanschlusses durch die DATEL

- Hauseinführung hergestellt – Leerrohr liegt im Gebäude
- Montage HÜP und Glasfaserkabel eingeblasen
- Endgeräte angeschlossen und betriebsbereit

Ihre Notizen

Weitere Fragen beantworten wir Ihnen gern unter:
Servicerufnummer 0340 899 2781
www.datel-dessau.de/glasfaserausbau

Impressum

Daten- und Telekommunikations-GmbH Dessau
Albrechtstraße 48
06844 Dessau-Roßlau

 www.datel-dessau.de/glasfaserausbau

 kundenservice@datel-gmbh.de

 Tel: 0340 899 2781

**Glasfaserausbau
Waldsiedlung**

